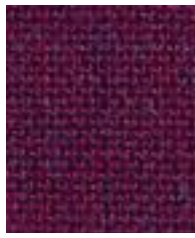
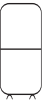


Screen

5
year guarantee



Spicy IB140



Claret IB015



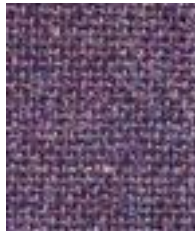
Azalea IB132



Strawberry IB079



Marmalade IB142



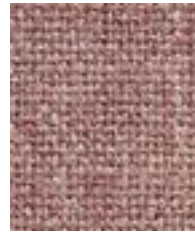
Penstemon IB137



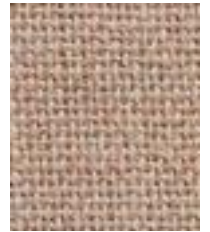
Dewberry IB138



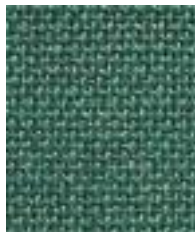
Tulip IB122



Rose IB046



Pastry IB135



Juniper IB092



Zodiac IB124



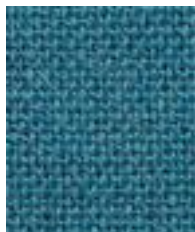
Prism IB066



Seafoam IB041



Pearl IB081



Aquamarine IB141



Mermaid IB127



Kingfisher IB146



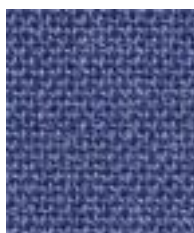
Wedgwood IB025



Sky IB042



Royal IB007



Corinth IB098



Saraband IB126



Bluenote IB133



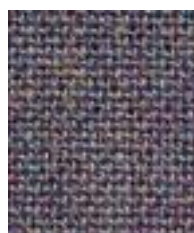
Delta IB125



Fjord IB073



Battleship IB074



Viola IB123



Lead IB067



Haze IB119

www.camirafabrics.com/samples

To order samples, visit our on-line sample service.

Screen

5
year guarantee



UK

Composition
60% Viscose,
40% Wool

Weight
290g/m2 ±5%
(478g/lin.m. ±5%)

Width
165cm ±2% Usable

Flammability
BS 476 Part 7 Class 1
BS 476 Part 6 Class 0,
when Camreflam® treated.
Please specify when ordering.

Note: Flammability performance is dependent on components used.

Light Fastness
5 (ISO 105 - B02:1999)

Fastness to Rubbing
Wet: 4 Dry: 4
(ISO 105 - X12:2002)

Maintenance
Vacuum regularly.
Professionally dry clean or
wipe clean with a damp cloth.

Availability
Generally ex-stock

Colour Matching
Batch to batch variations in
shade may occur within
commercial tolerances.

Note: We reserve the right to alter technical specifications without notice.

Tested in accordance with
BS 2543:1995/2004. Further information available on request.

D

Zusammensetzung
60% Viscose,
40% Wool

Gewicht
290g/m2 ±5%
(478g/lf.d.M. ±5%)

Breite
165cm ±2% ohne Webkante

Feuersicherung
BS 476 Part 7 Class 1
BS 476 Part 6 Class 0,
mit Camreflam® ausgerüstet
Bitte bei Auftragserteilung
angeben

Bemerkung: Schwerentflammbarkeit hängt von verwendeten Komponenten ab.

Lichtechtheit
5 (ISO 105 - B02:1999)

Reibechtheit
Nass: 4 Trocken: 4
(ISO 105 - X12:2002)

Reinigung
Regelmässig absaugen.
Professionelle Trockenreinigung.
Alternativ dazu mit einem
feuchten Tuch abwischen.

Lieferzeit
Im allgemeinen ab Lager

Farbabweichungen
Handelsübliche
Farbabweichungen
vorbehalten.

Anmerkung: Wir behalten uns die Änderungen technischer Spezifikationen vor.

Wurde nach BS 2543:1995/2004 getestet. Weitere Informationen erhalten Sie auf Nachfrage.

F

Composition
60% Viscose,
40% Wool

Poids
290g/m2 ±5%
(478g/m.l. ±5%)

Largeur
165cm ±2% utilisable

Flammabilité
BS 476 Part 7 Class 1
BS 476 Part 6 Class 0,
si traitement Camreflam®
Prière de le mentionner lors de
la commande

Notez: Réaction au feu dépend du composite utilisé.

Solidité à la lumière
5 (ISO 105 - B02:1999)

Solidité au frottement
Mouillé: 4 Sec: 4
(ISO 105 - X12:2002)

Nettoyage
Aspirer régulièrement. Nettoyage à sec professionnel. Autrement, essuyer avec une étoffe humide.

Disponibilité
Normalement en stock

Standardisation des coloris
Variations de coloris d'un bain à un autre peuvent se manifester.

Veillez noter que nous réservons le droit de modifier les spécifications techniques sans préavis.

Testé selon la norme BS 2543:1995/2004. De plus amples informations sont disponibles sur demande.

DK

Materiale
60% Viskose,
40% Uld

Vægt
290g/m2 ±5%
(478g/lin.m. ±5%)

Bredde
165cm ±2% anvendeligt

Flammesikring
BS 476 Part 7 Class 1
BS 476 Part 6 Class 0,
når Camreflam® behandlet.
Venligst specificér ved
bestilling

Bemærk: Flammesikkerheden er afhængig af anvendte komponenter.

Lysægthed
5 (ISO 105 - B02:1999)

Gnidægthed
Våd: 4 Tør: 4
(ISO 105 - X12:2002)

Rengjøring
Støvsuges regelmæssigt.
Kemisk rensning. Alternativt
rengøring med en hårdt
opvredet klud

Leveringstid
Normalt ab lager

Farvedifferencer
Farvedifferencer indenfor
kommercielle
tolerancegrænser kan
forekomme fra serie til serie.

Bemærk: Vi forbeholder os retten til at ændre tekniske specifikationer uden varsel

Testet i henhold til BS2543:1995/2004. Yderligere information kan fås på forespørgsel.

ES

Composición
60% Viscose,
40% Wool

Peso
290g/m2 ±5%
(478g/lin.m. ±5%)

Ancho
165cm ±2% utilizable

Inflamabilidad
BS 476 Part 7 Class 1
BS 476 Part 6 Class 0,
estando tratado con
Camreflam®
Con tratamiento adicional de
foamizado por favor
especificar cuando se requiere
en el pedido

Condiciones ignifugas dependientes del tipo de foam utilizado

Solidez a la luz
5 (ISO 105 - B02:1999)

Solidez al rozamiento
Húmedo: 4 Seco: 4
(ISO 105 - X12:2002)

Mantenimiento
Limpiar con aspiradora con
regularidad. Limpiar en seco, o
bien lavar con un paño
húmedo.

Disponibilidad
Directamente de stock

Ingualdad de color
Cada lote puede tener
pequeñas variaciones en el
tono dentro de las tolerancias
comercialmente aceptadas.

Se reserva el derecho de modificar las especificaciones técnicas sin previo aviso.

Pruebas realizadas según la norma BS 2543:1995/2004. Más información disponible bajo consulta.

camira

Camira Fabrics Ltd, Hopton Mills, Mirfield, West Yorkshire, UK, WF14 8HE

T +44 (0)1924 490591 Sales: UK (01924) 490491, Int. +44 1924 491666 F +44 (0)1924 495605 / 498930 e-mail: info@camirafabrics.com

UK Sales T 01924 490491 F 01924 498930
International Sales T +44 1924 491666 F +44 1924 495605
France/Benelux T +32 56 227 266 F +32 56 228 647
Germany T +49 7031 60 84 30 F +49 7031 60 84 33
Scandinavia T +45 32 55 20 01 F +45 32 52 55 45
Hong Kong T +852 2314 8728 F +852 2314 4250
Dubai T +971 4 3967398 F +971 4 3967398

www.camirafabrics.com

